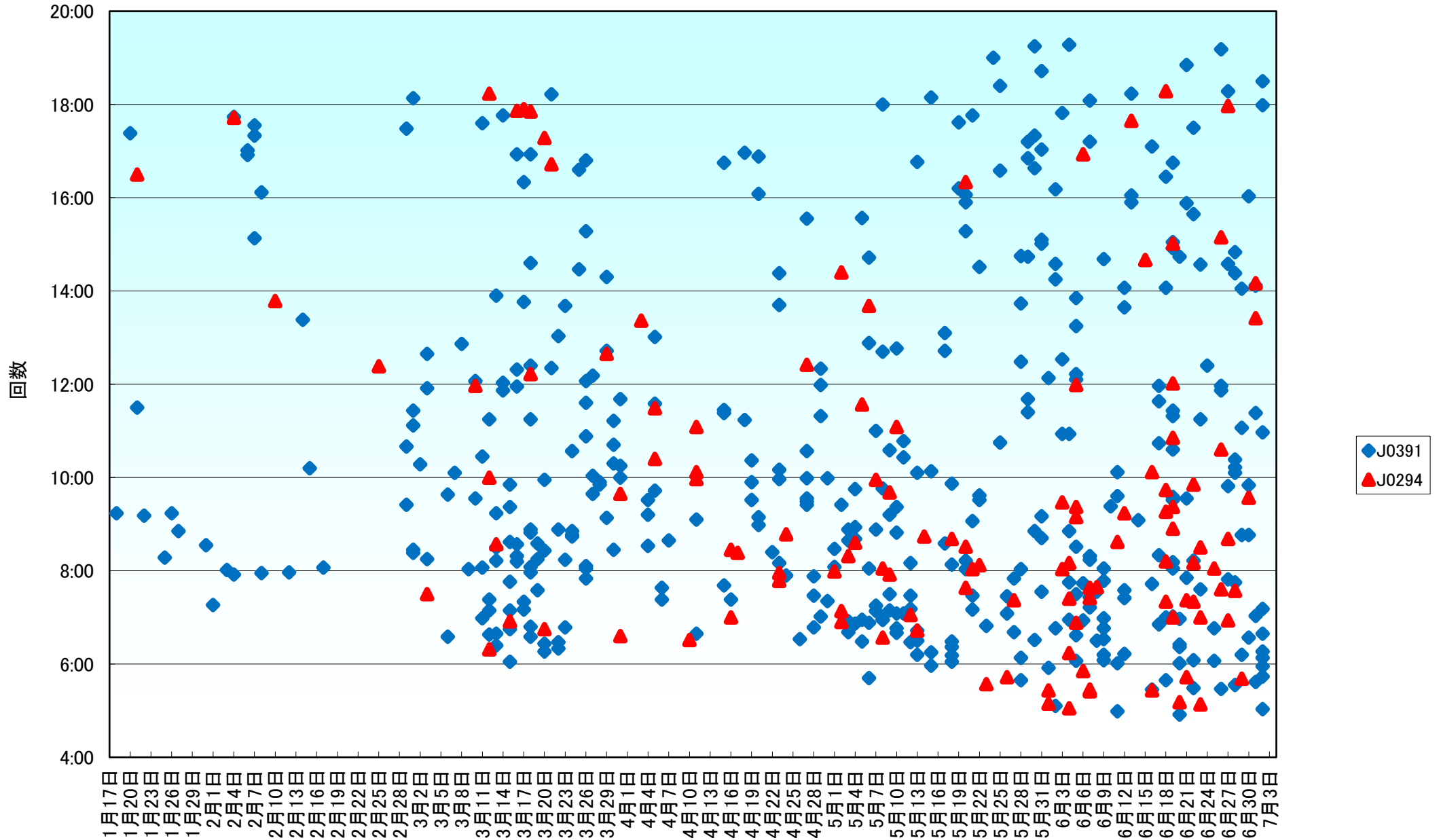


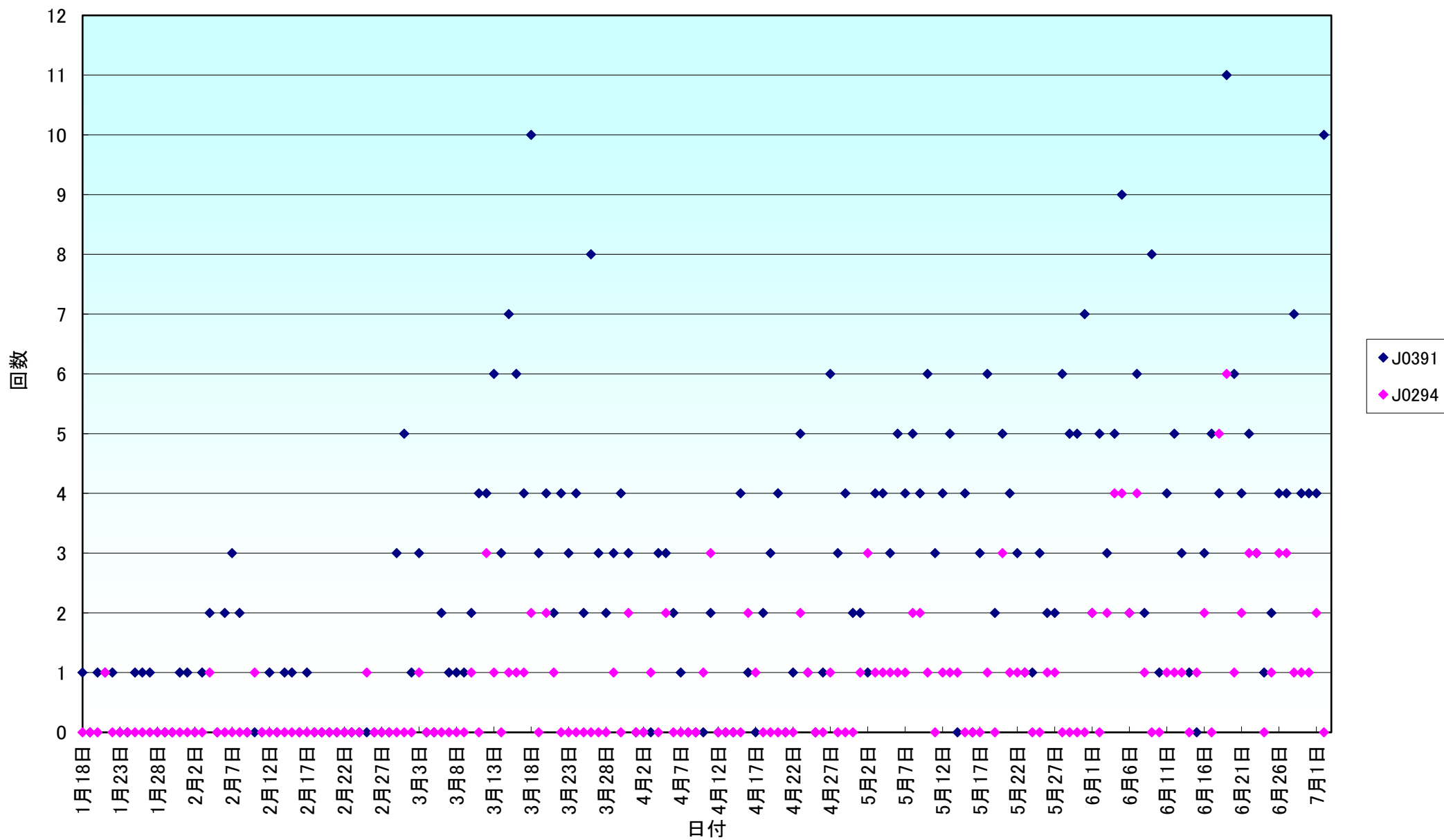
戸島ペア(J0391,J0294)巣材運び  
2020/1/18~7/2

別表1



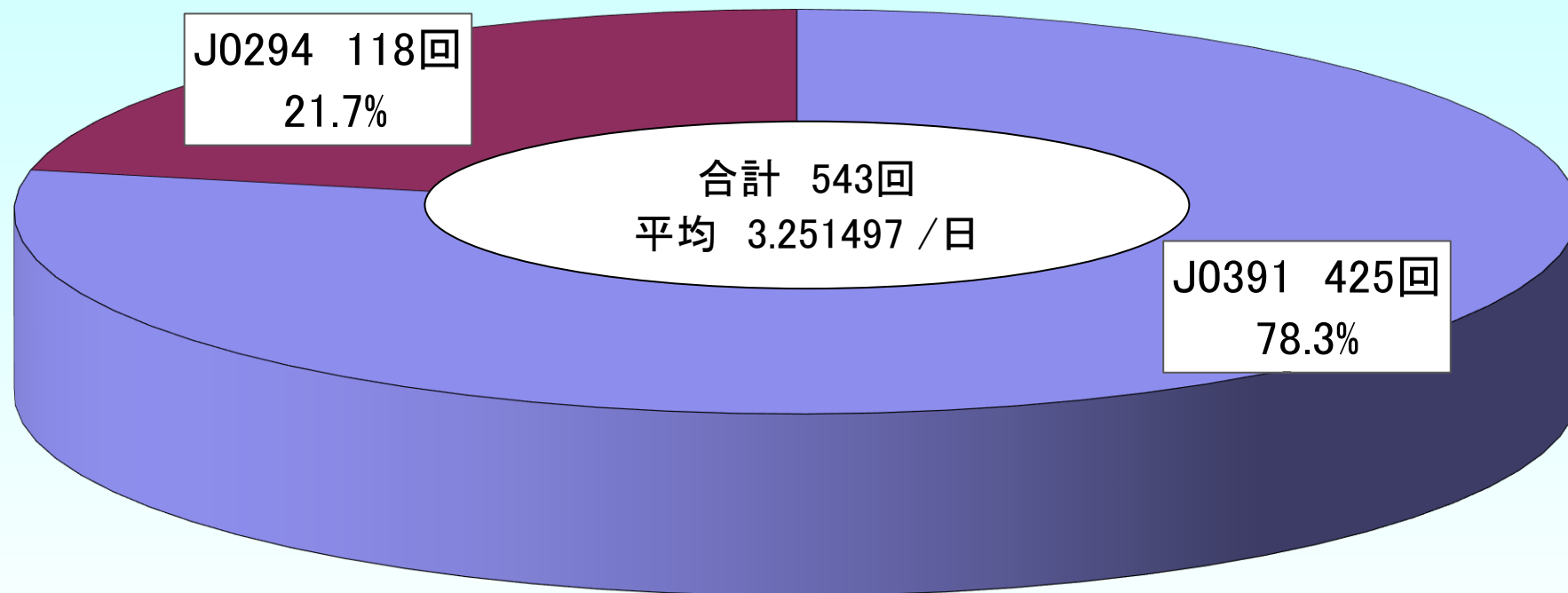
# 戸島ペア(巣材運び回数分散グラフ) 2020/1/18~7/2

別表1-1



戸島ペア(J0391,J0294)巣材運び回数割合  
2020/1/18~7/2

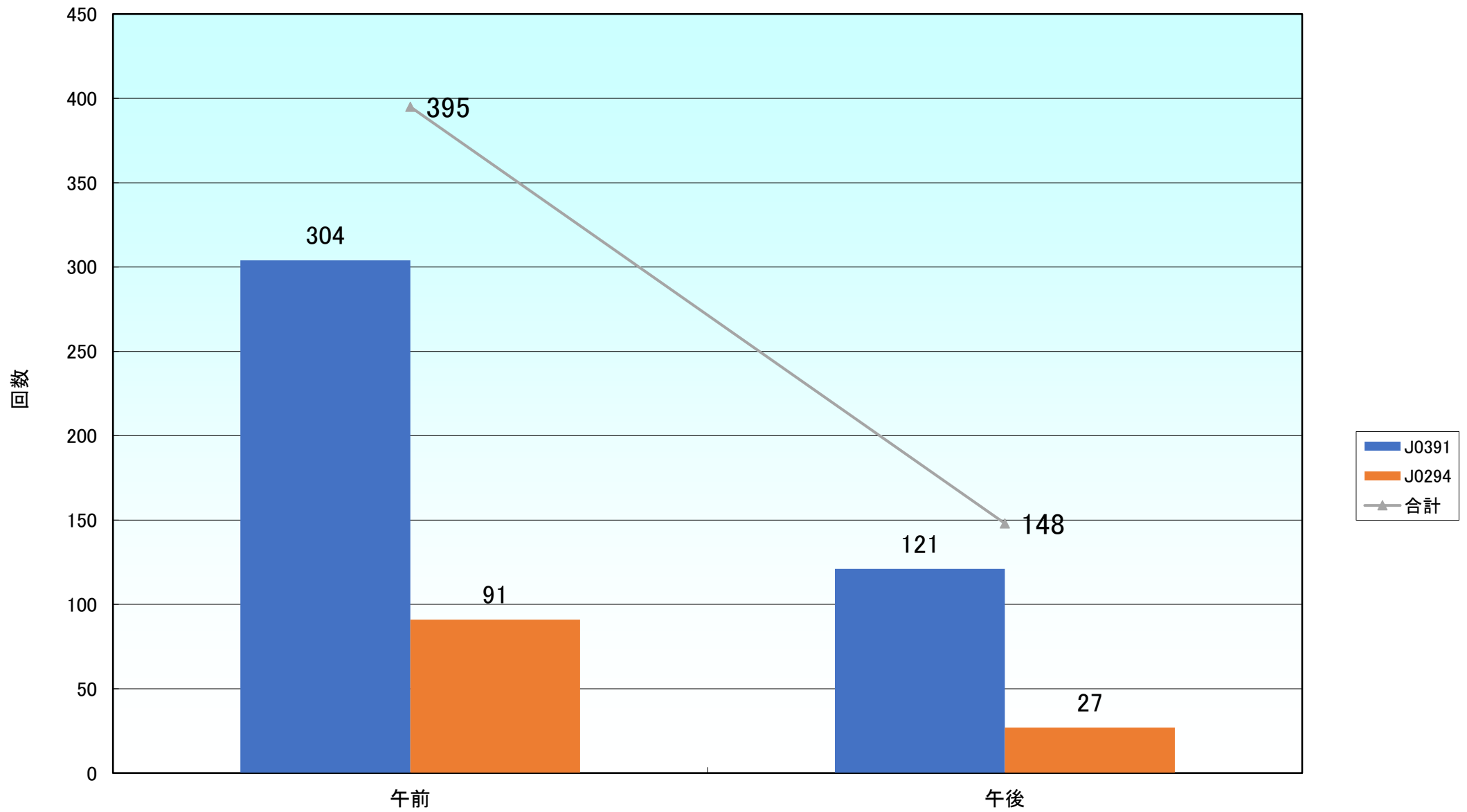
別表2



■ J0391 ■ J0294

戸島ペア(J0391,J0294)午前・午後巣材運び回数  
2020/1/18～7/2

別表3

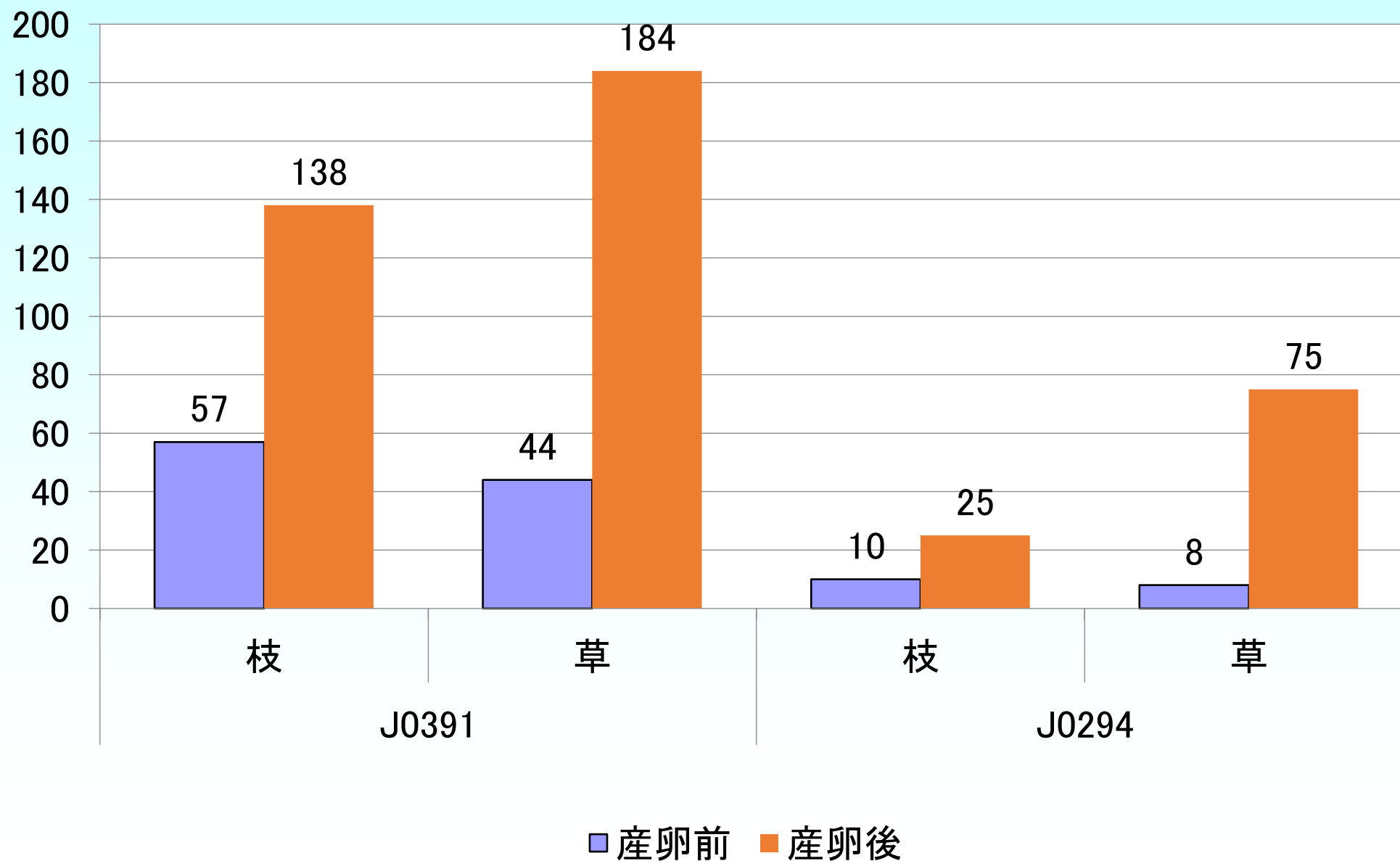


# 戸島ペア(J0391,J0294)産卵前後の巣材運び回数割合

別表4

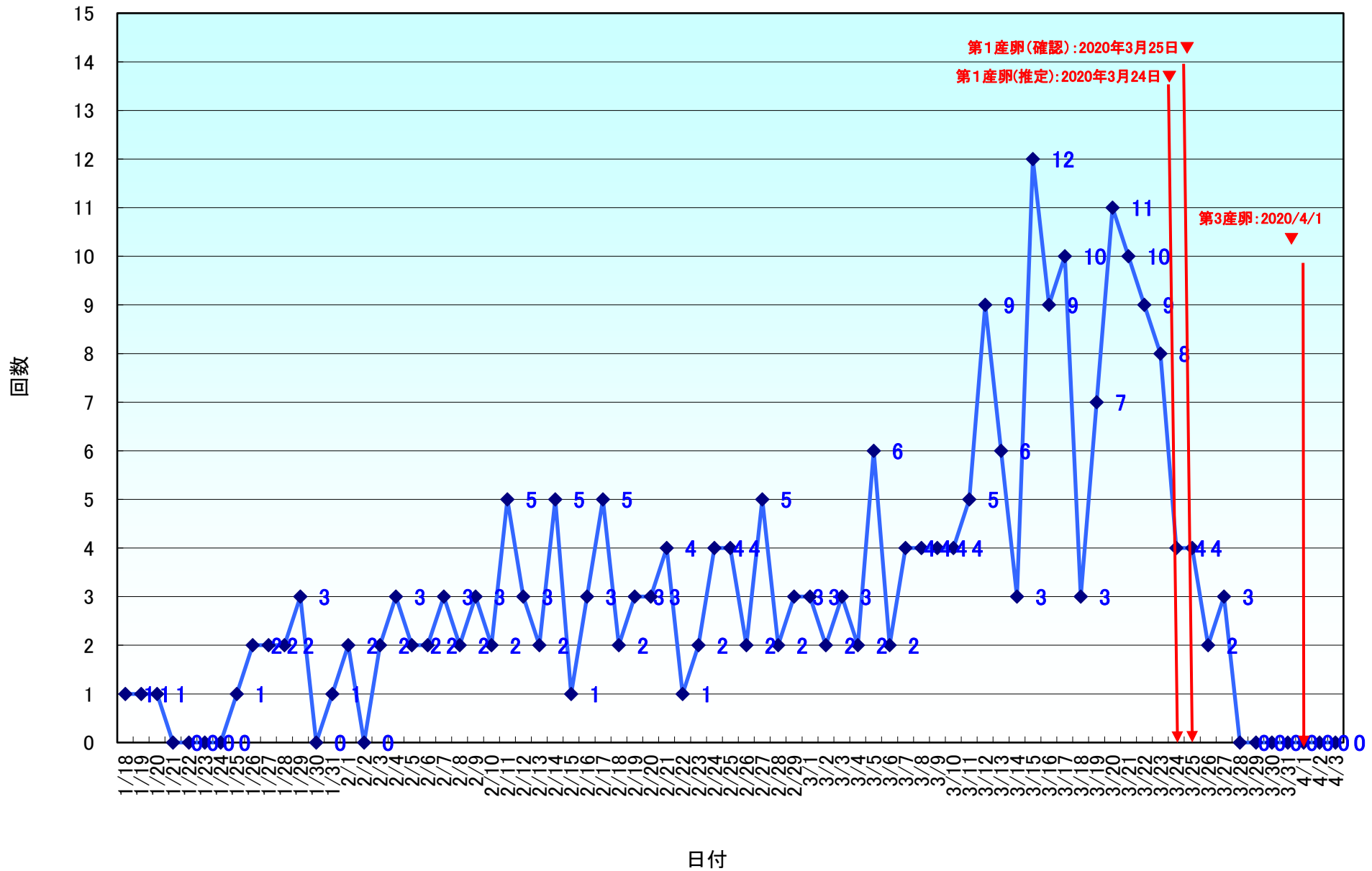
2020/1/18~7/2

※3月15日、7月2日にJ0391が、  
各日1回ずつ枝と草を一緒に運んだ記録は含ん

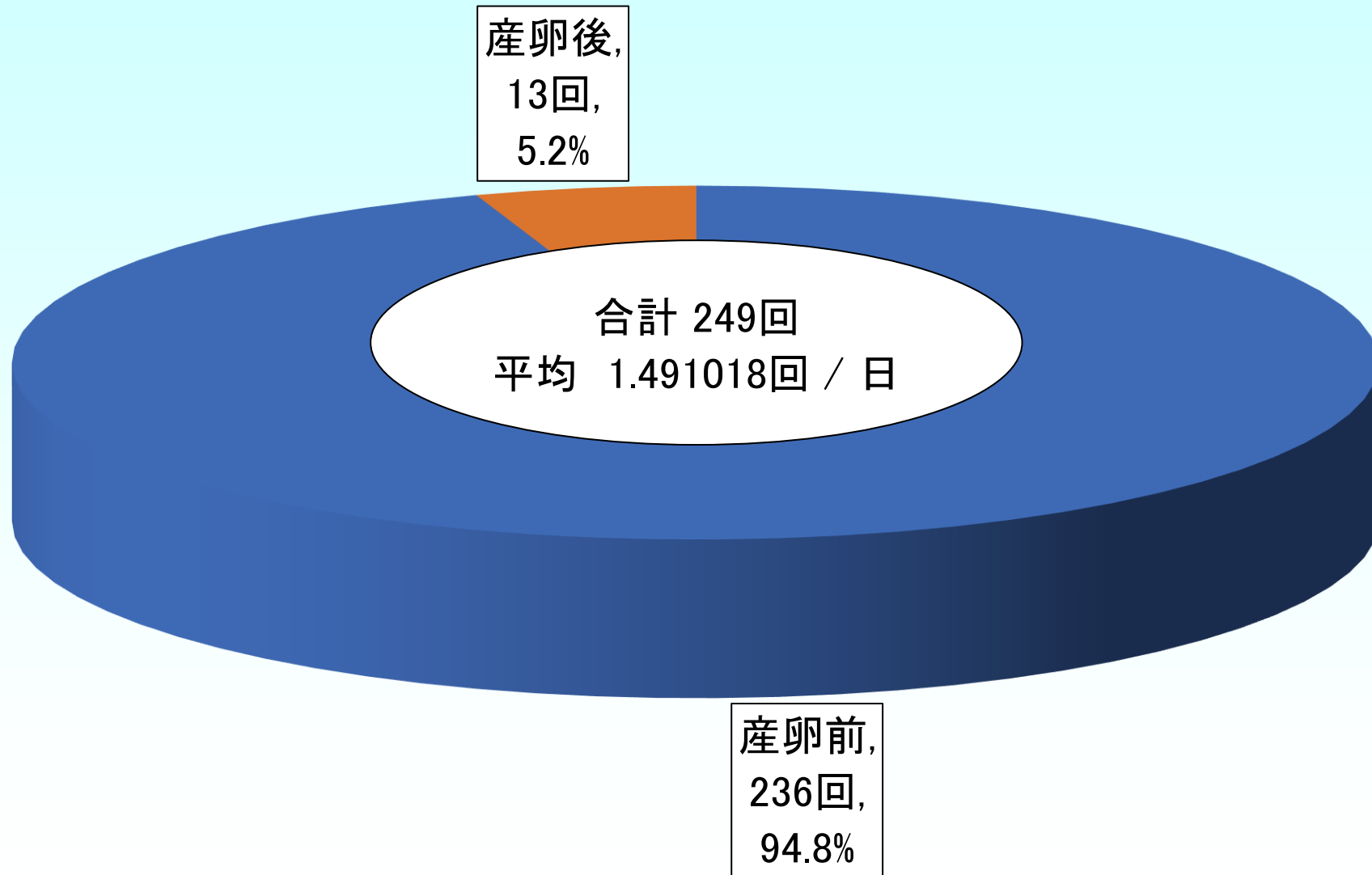


# 戸島ペア(J0391,J0294)交尾回数 2020/1/18~4/3(※3月28日以降は、交尾回数0回)

別表5

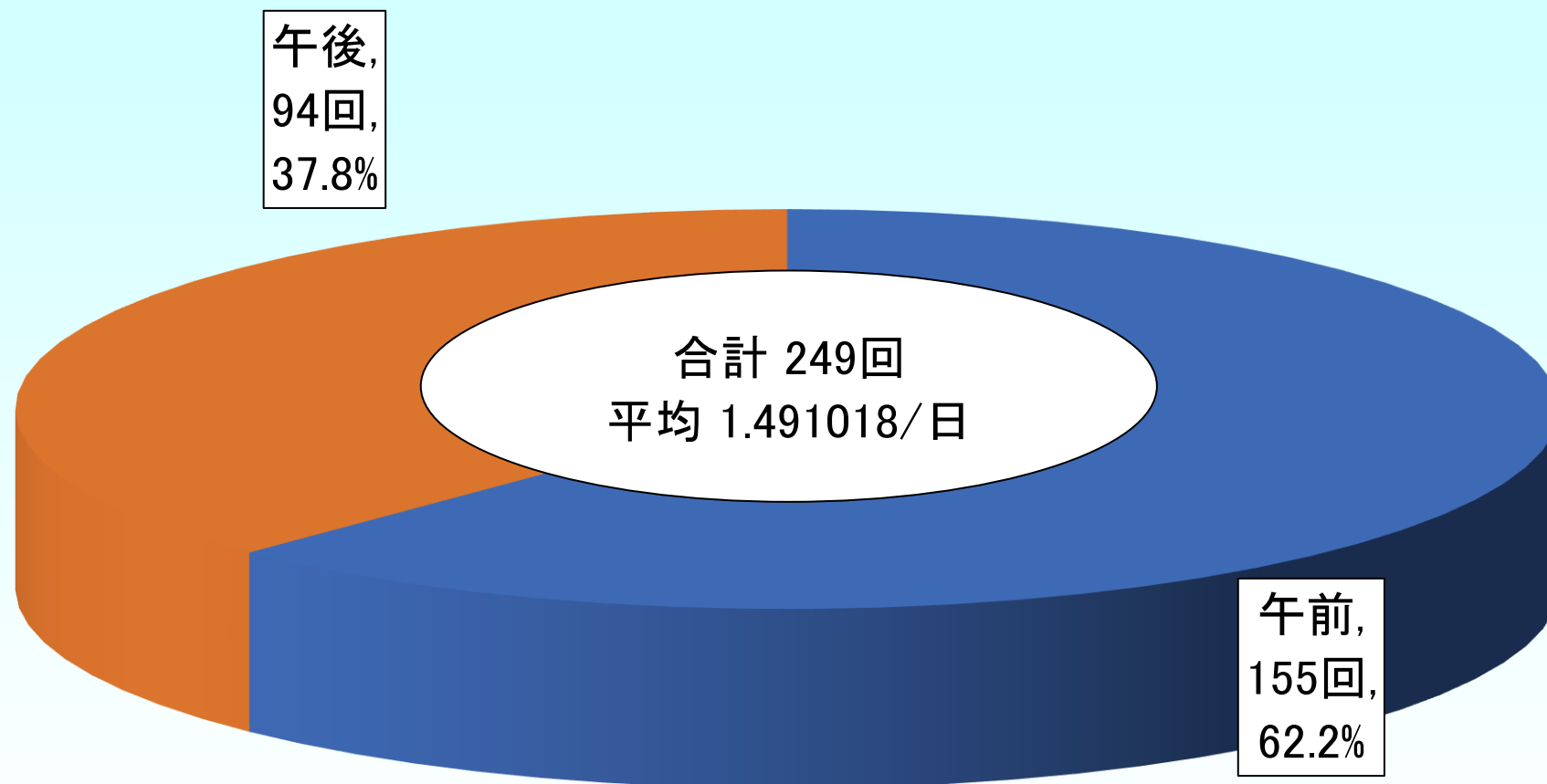


戸島ペア (J0391, J0294) 産卵前後交尾回数、割合  
2020/1/18~4/3



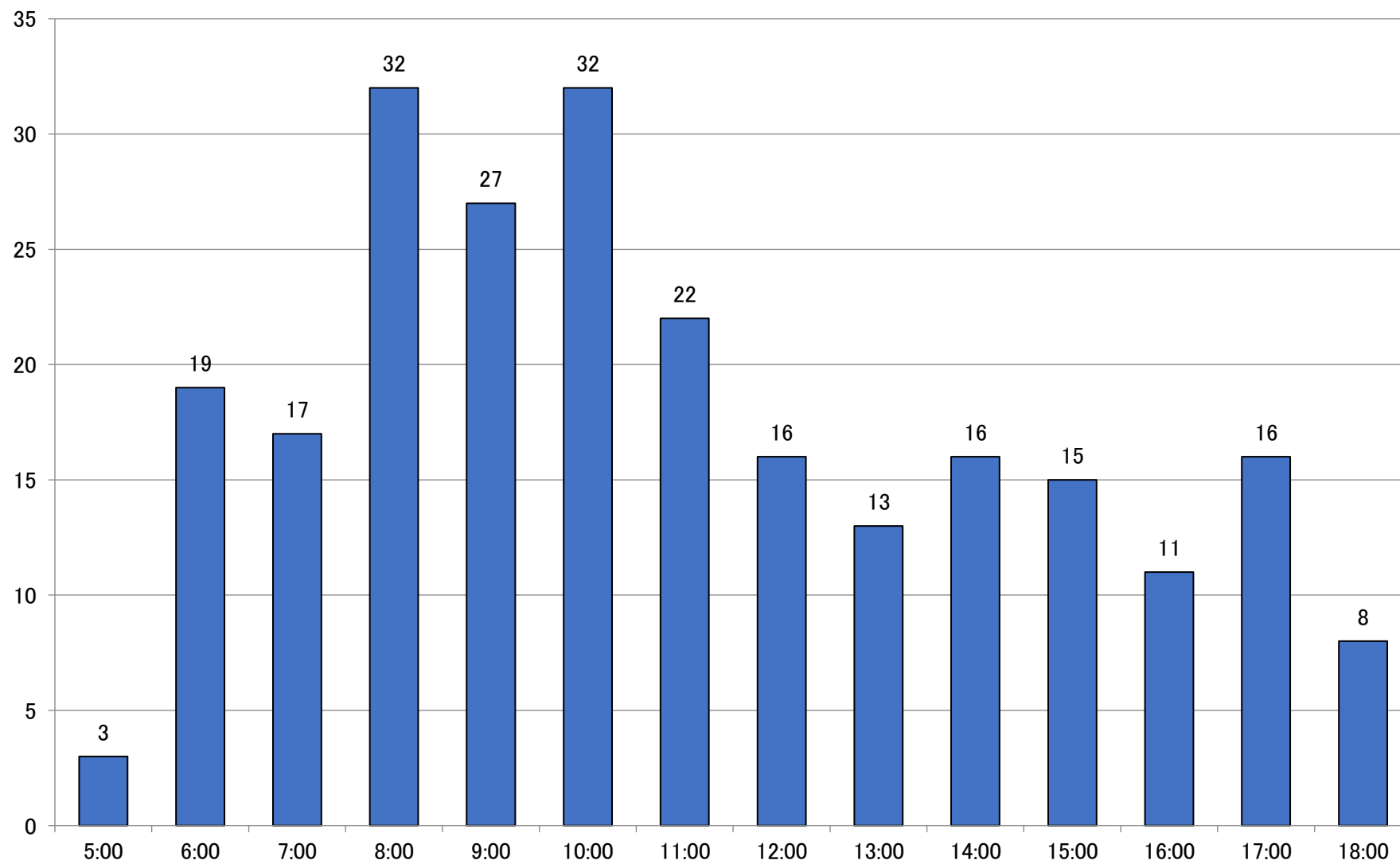
### 戸島ペア(J0391,J0294)午前午後の交尾回数

2020/1/18~4/3

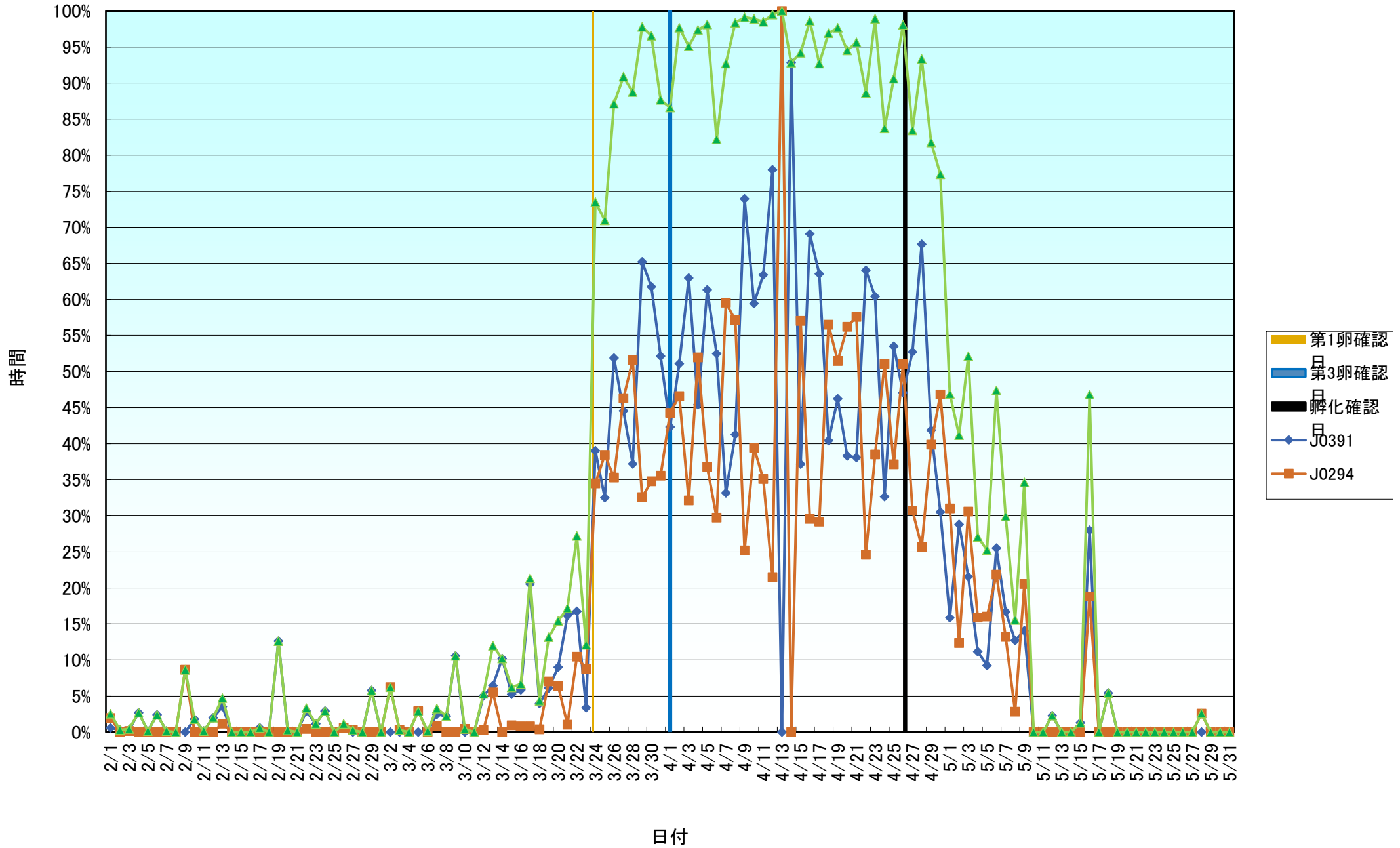




戸島ペア(J0391,J0294)時間帯別の交尾回数  
2020/1/18~3/27 ※1回以上の時間帯が対象

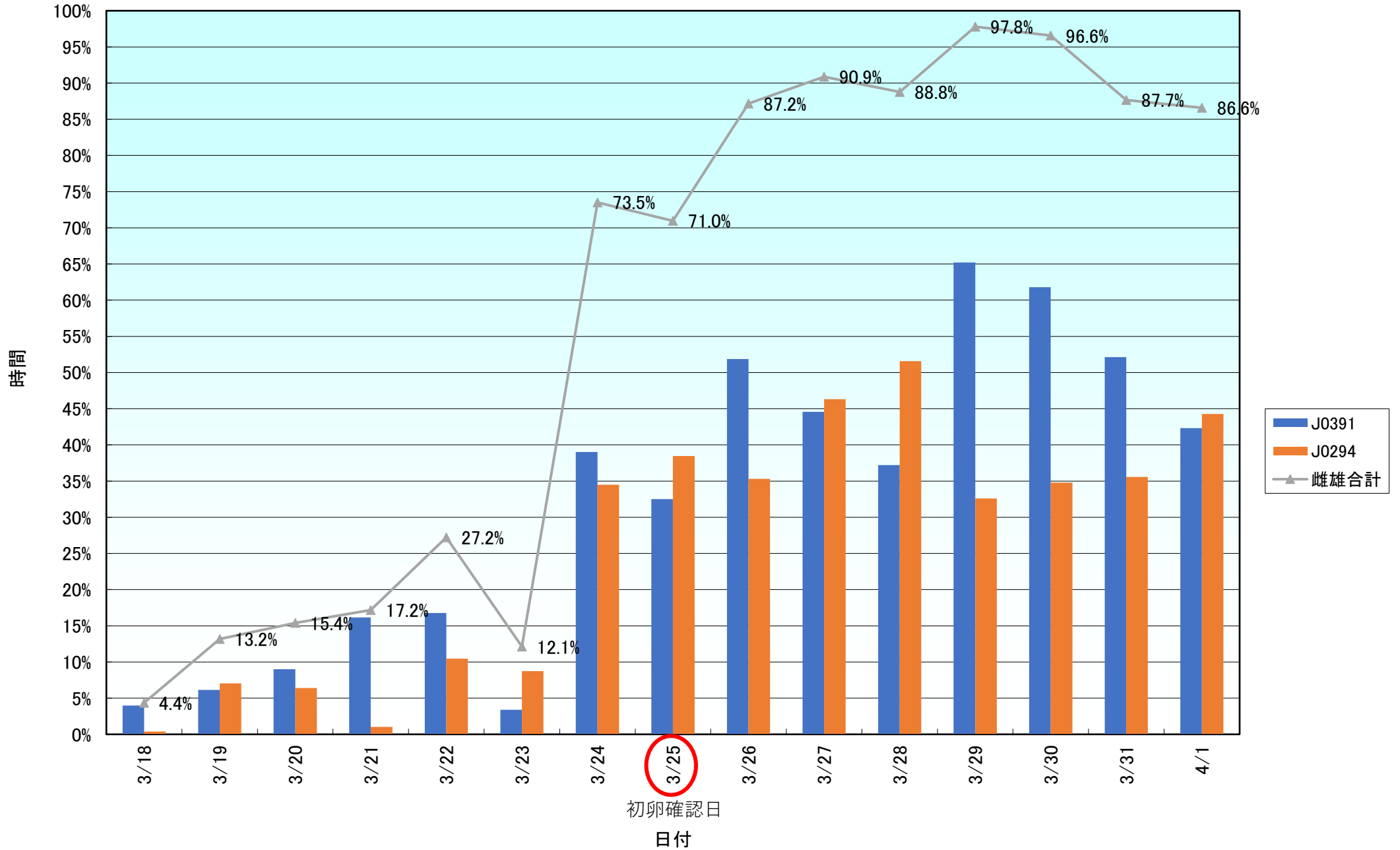


戸島ペア(J0391,J0294)伏せ抱卵育雛／観察時間  
2020/2/1～5/31



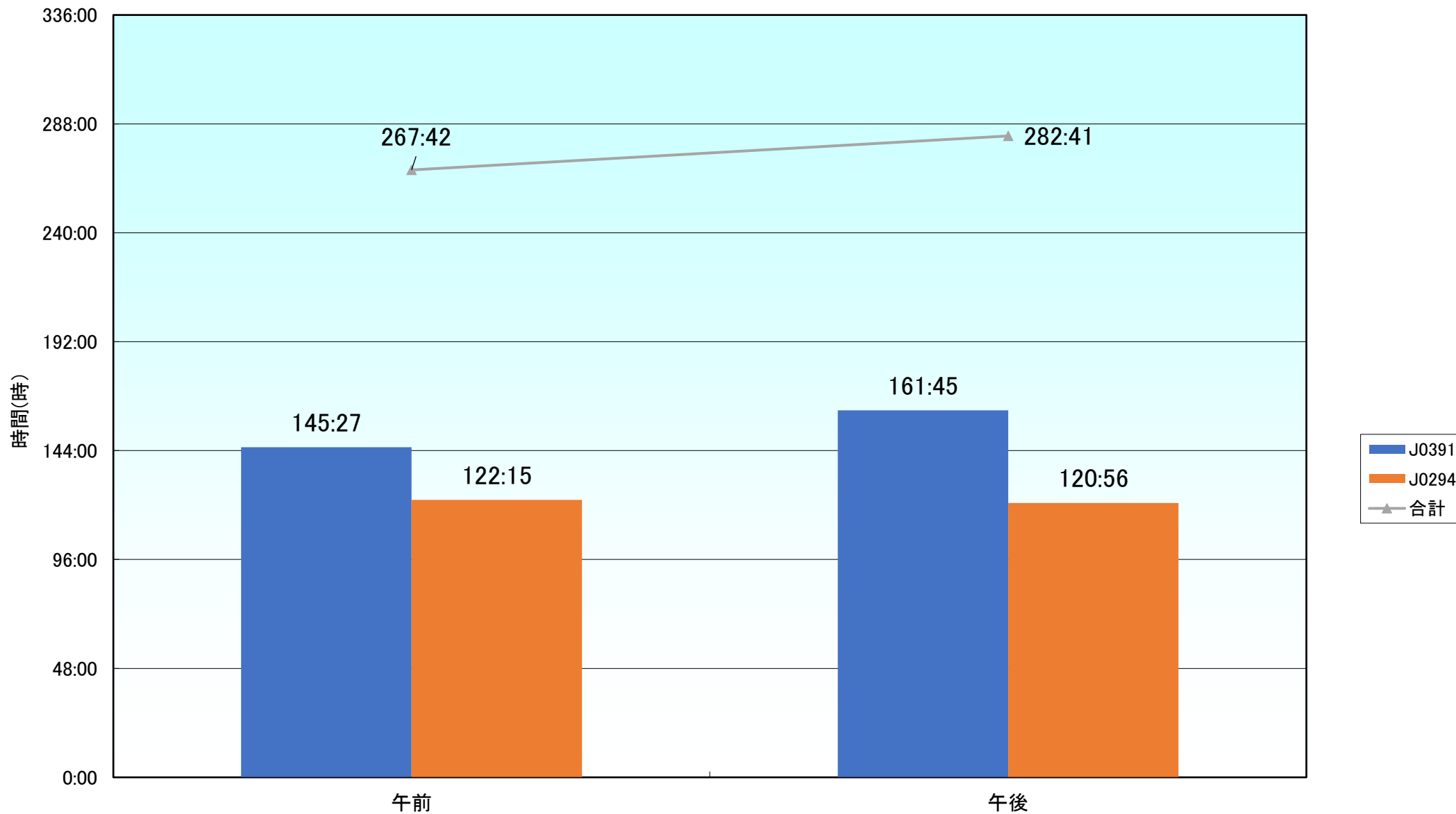
# 戸島ペア(J0391,J0294)伏せ観察時間割合 2020/3/18~4/1

別表10



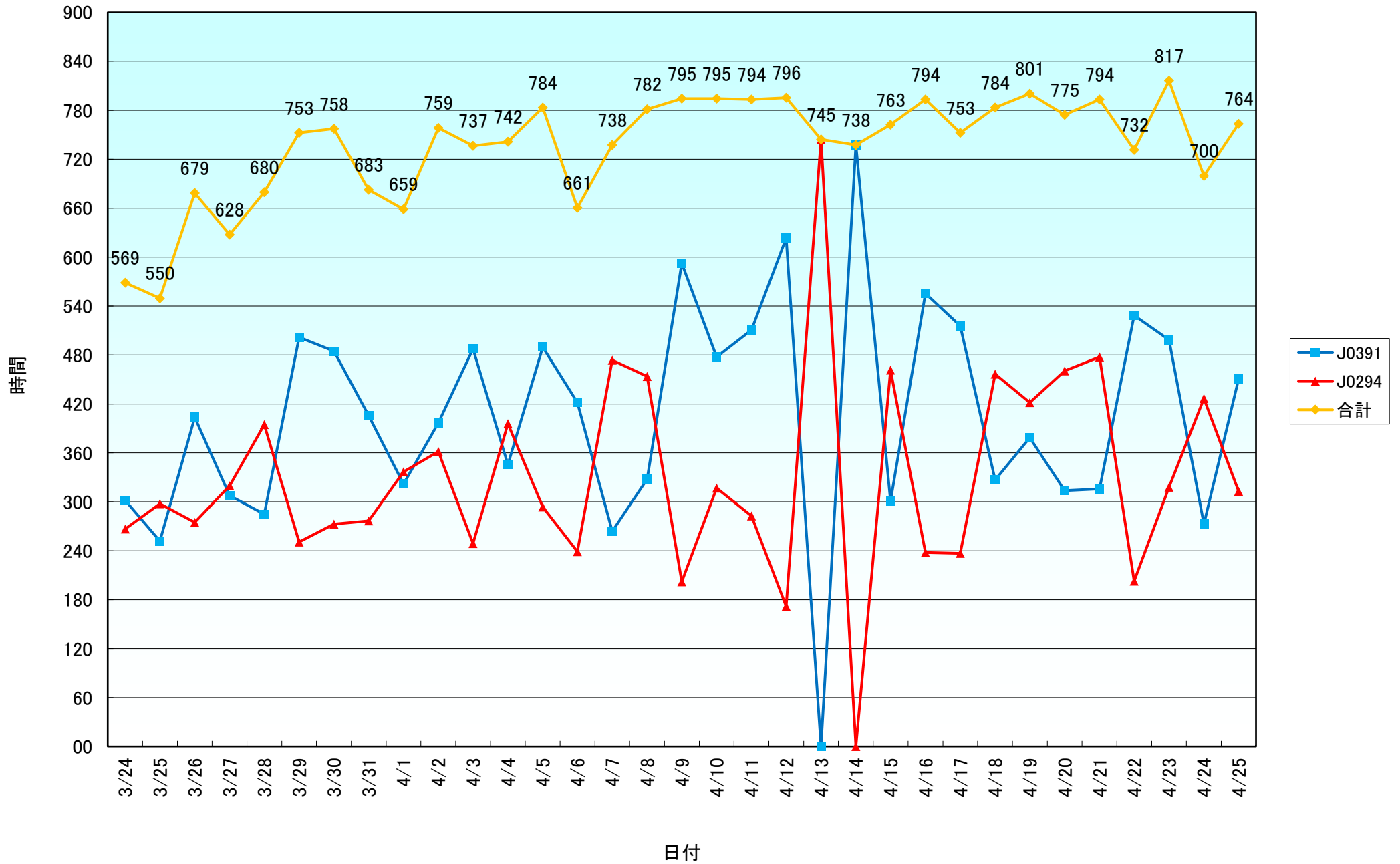
戸島ペア(J0391,J0294)午前午後の伏せ時間  
2020/1/18~7/2

別表11



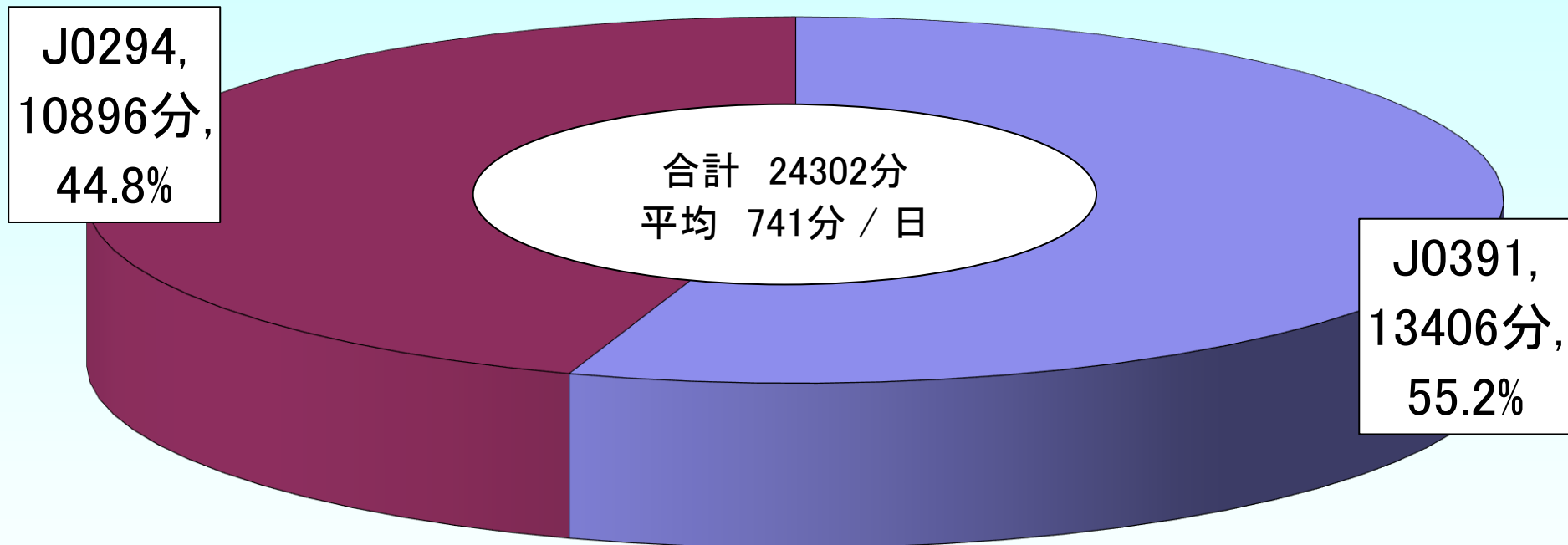
# 戸島ペア(J0391,J0294)抱卵時間 2020/3/24~4/25

別表12



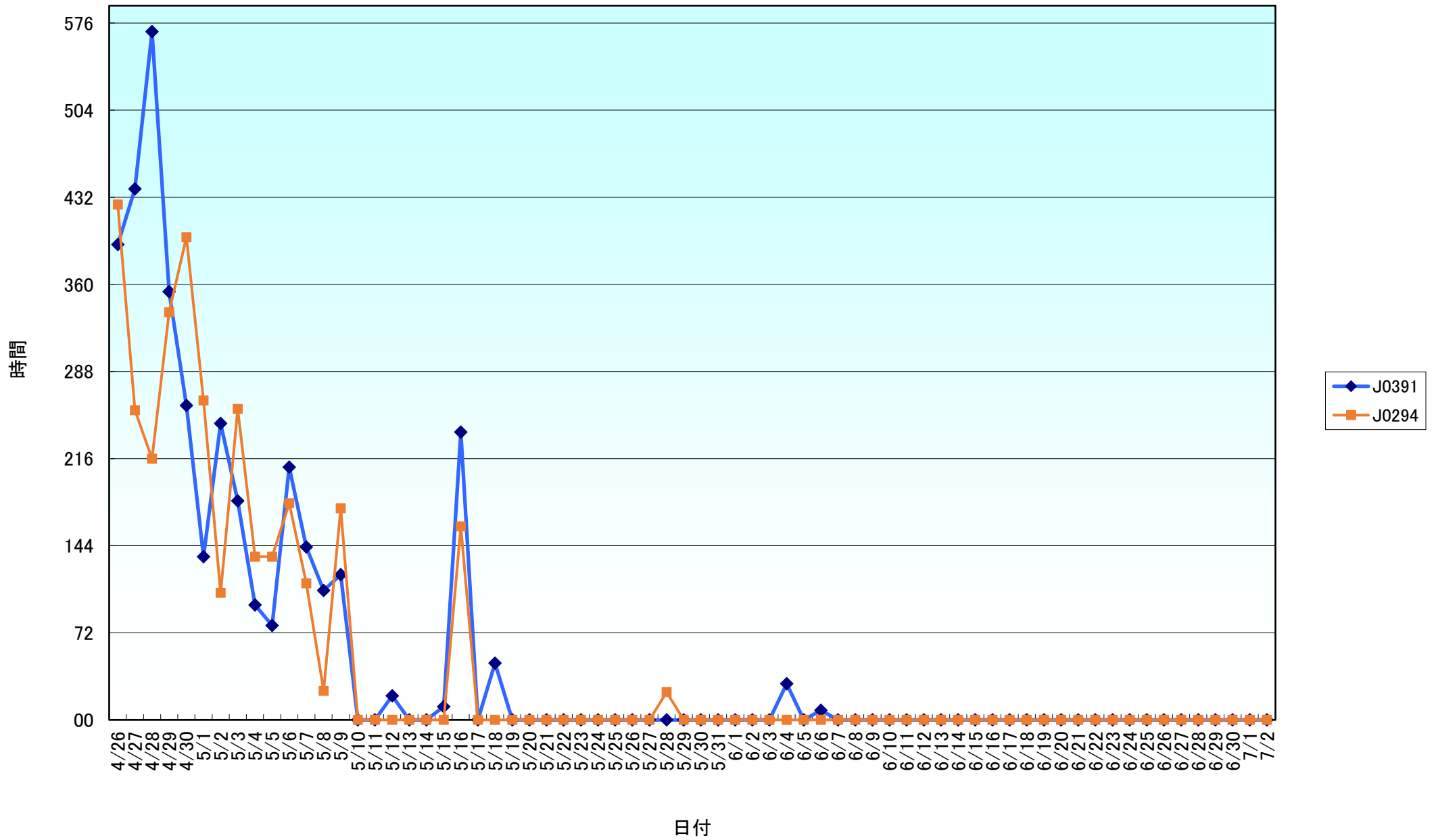
戸島ペア(J0391,J0294)抱卵時間割合  
2020/3/24~7/2

別表13



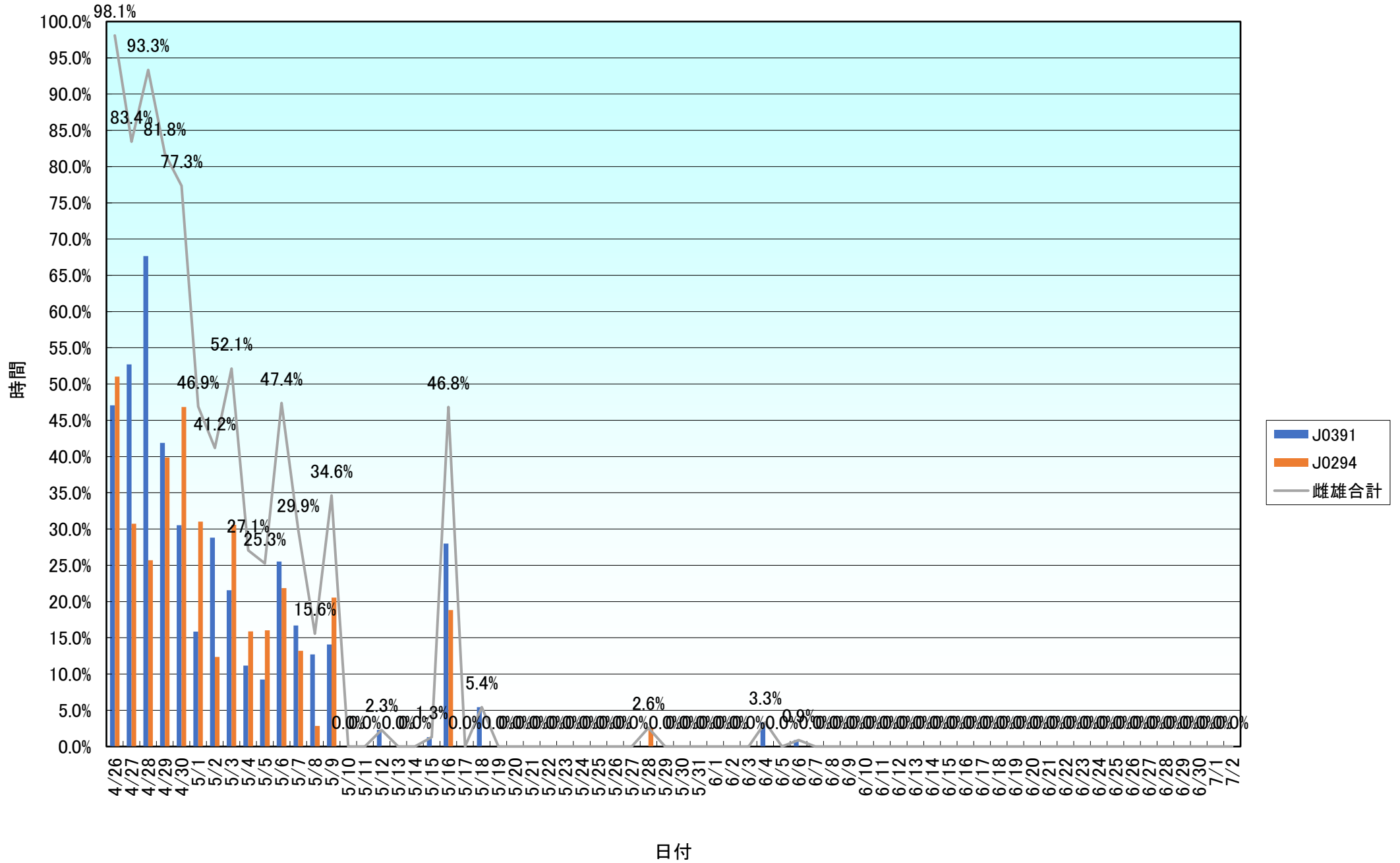
戸島ペア(J0391,J0294)育雛(伏状態)時間  
2020/4/26~7/2

別表14



# 戸島ペア(J0391,J0294)育雛伏せ観察時間割合 2020/4/26~7/2

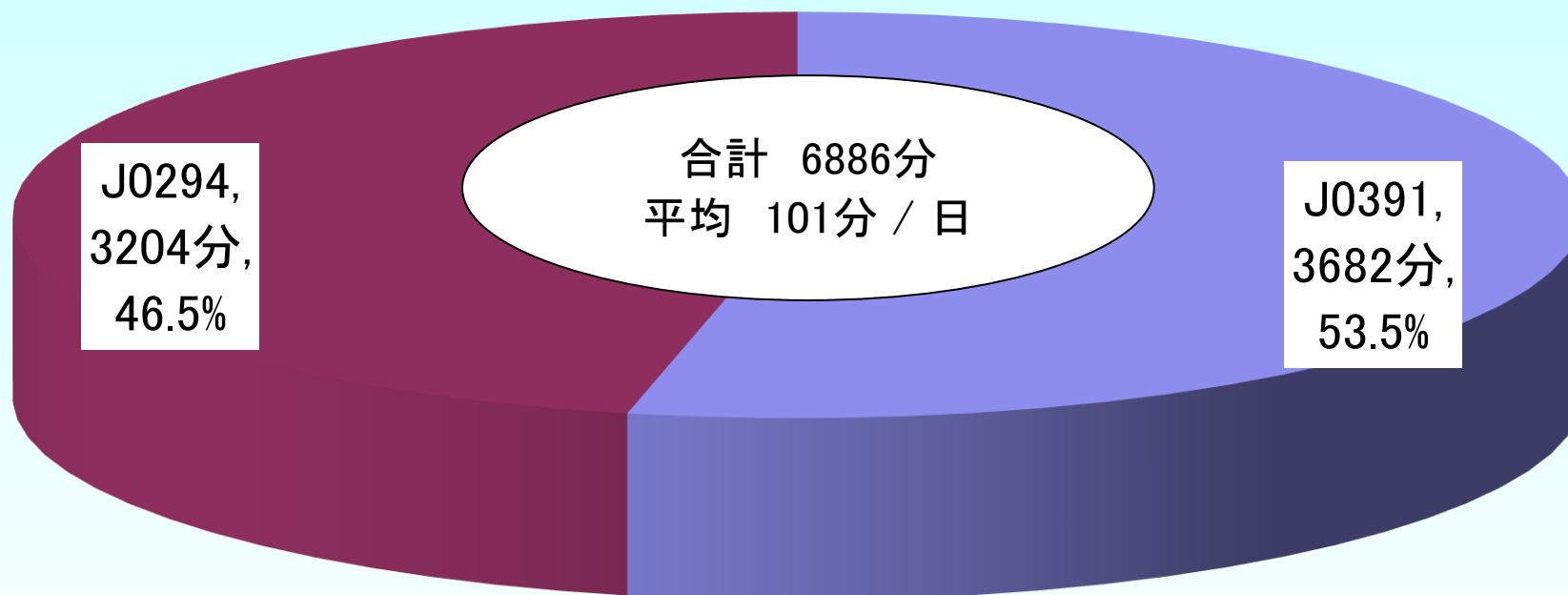
別表15





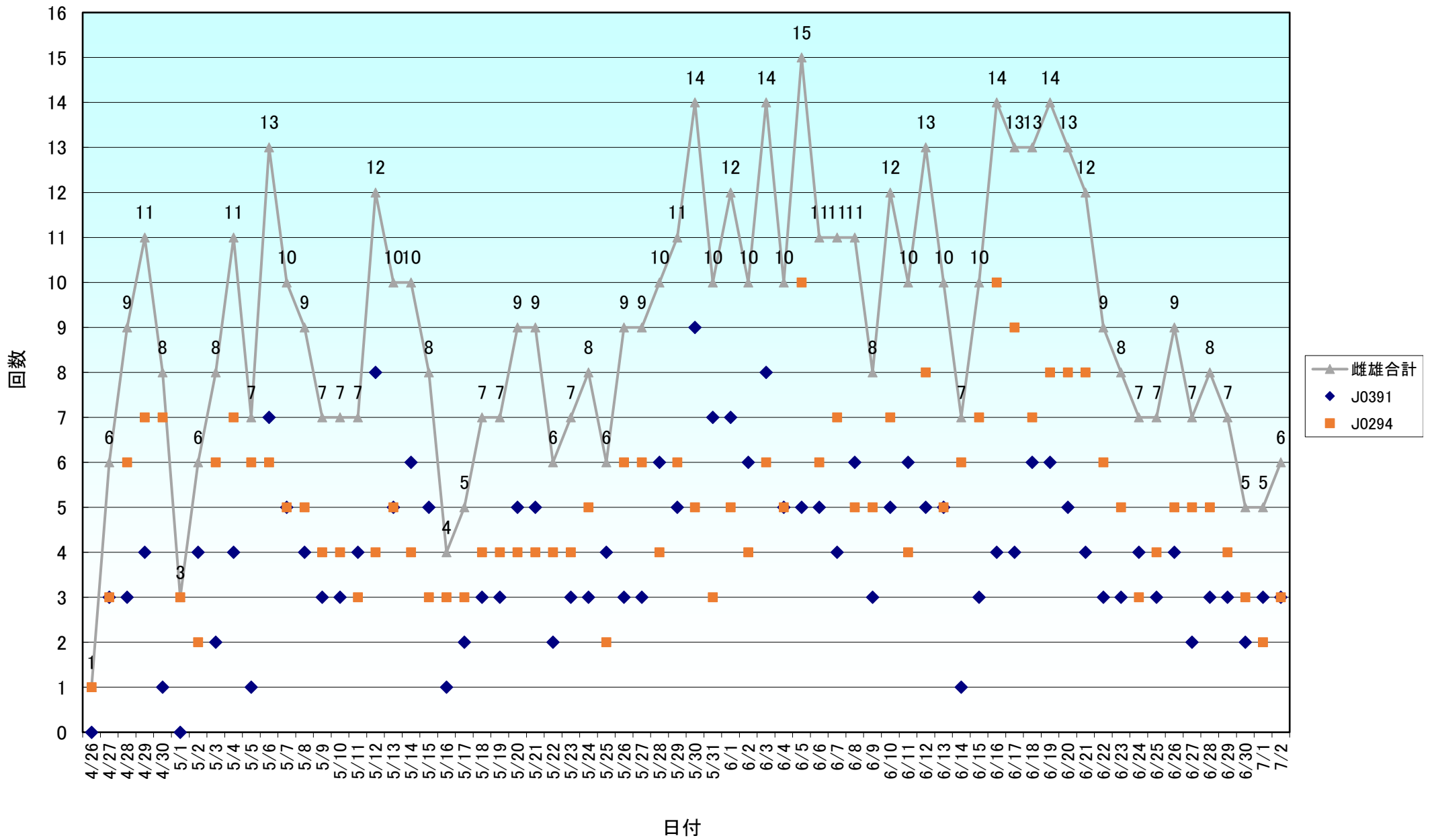
戸島ペア(J0391,J0294)育雛(伏状態)時間割合  
2020/4/26~7/2

別表16

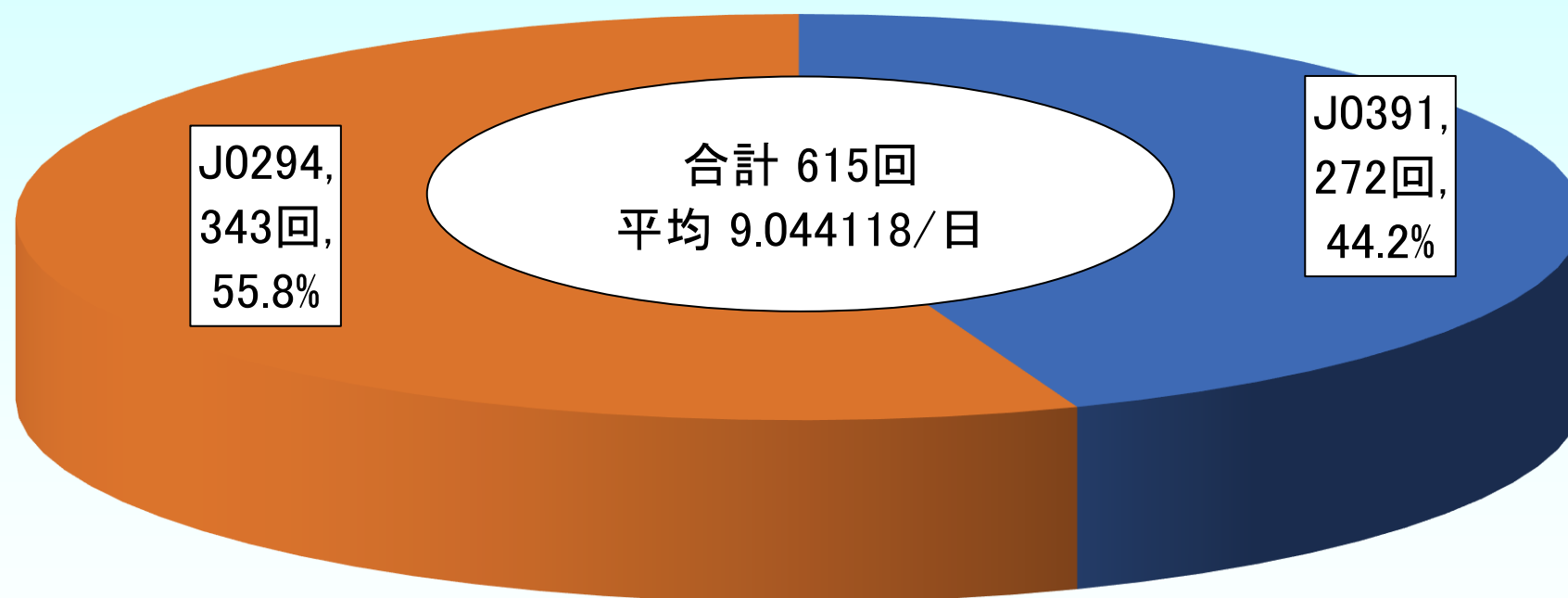


# 戸島ペア(J0391,J0294)給餌回数 2020/4/26~7/2

別表17



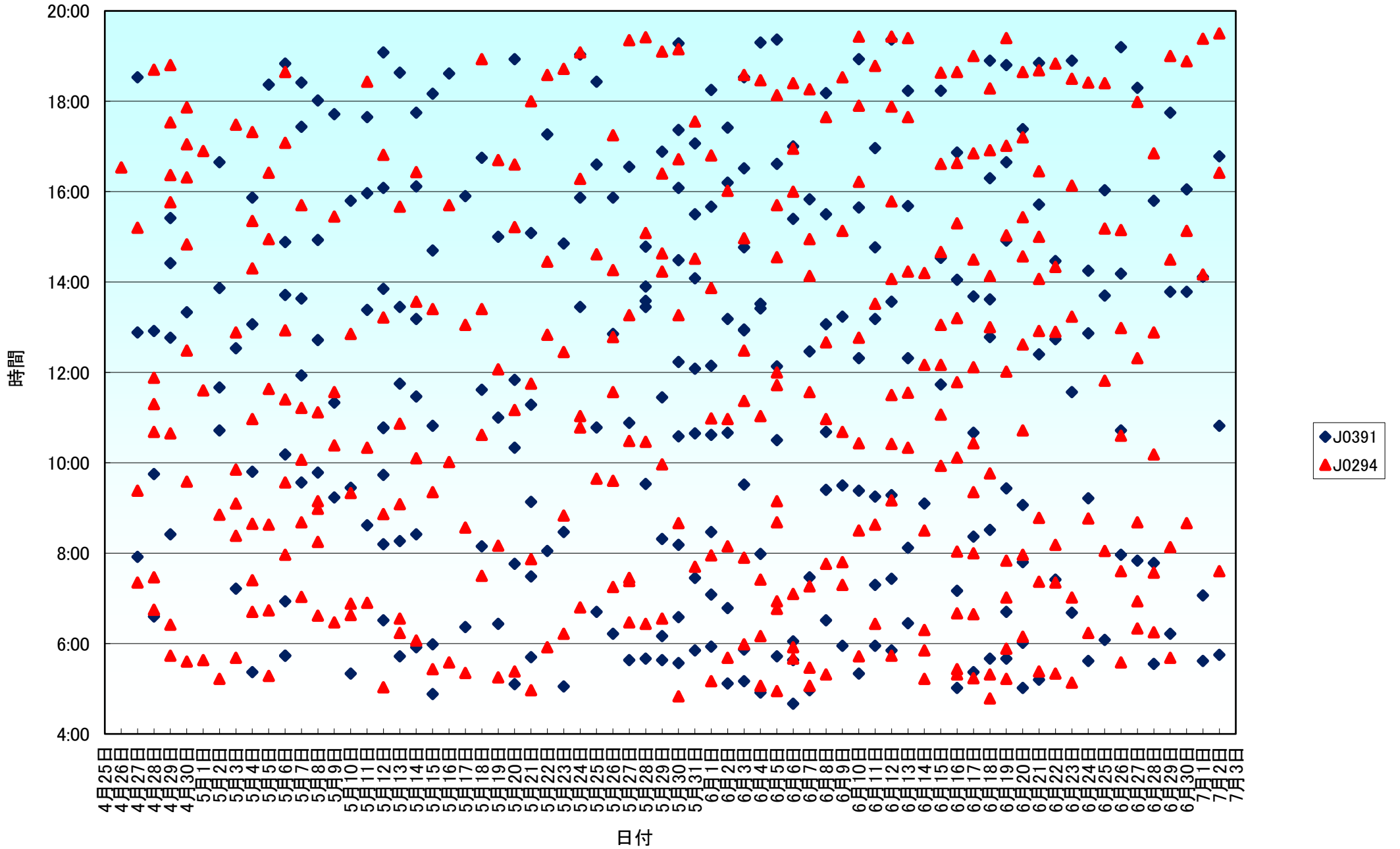
戸島ペア(J0391,J0294)給餌回数割合  
2020/4/26~7/2



# 戸島ペア(J0391,J0294)給餌時刻

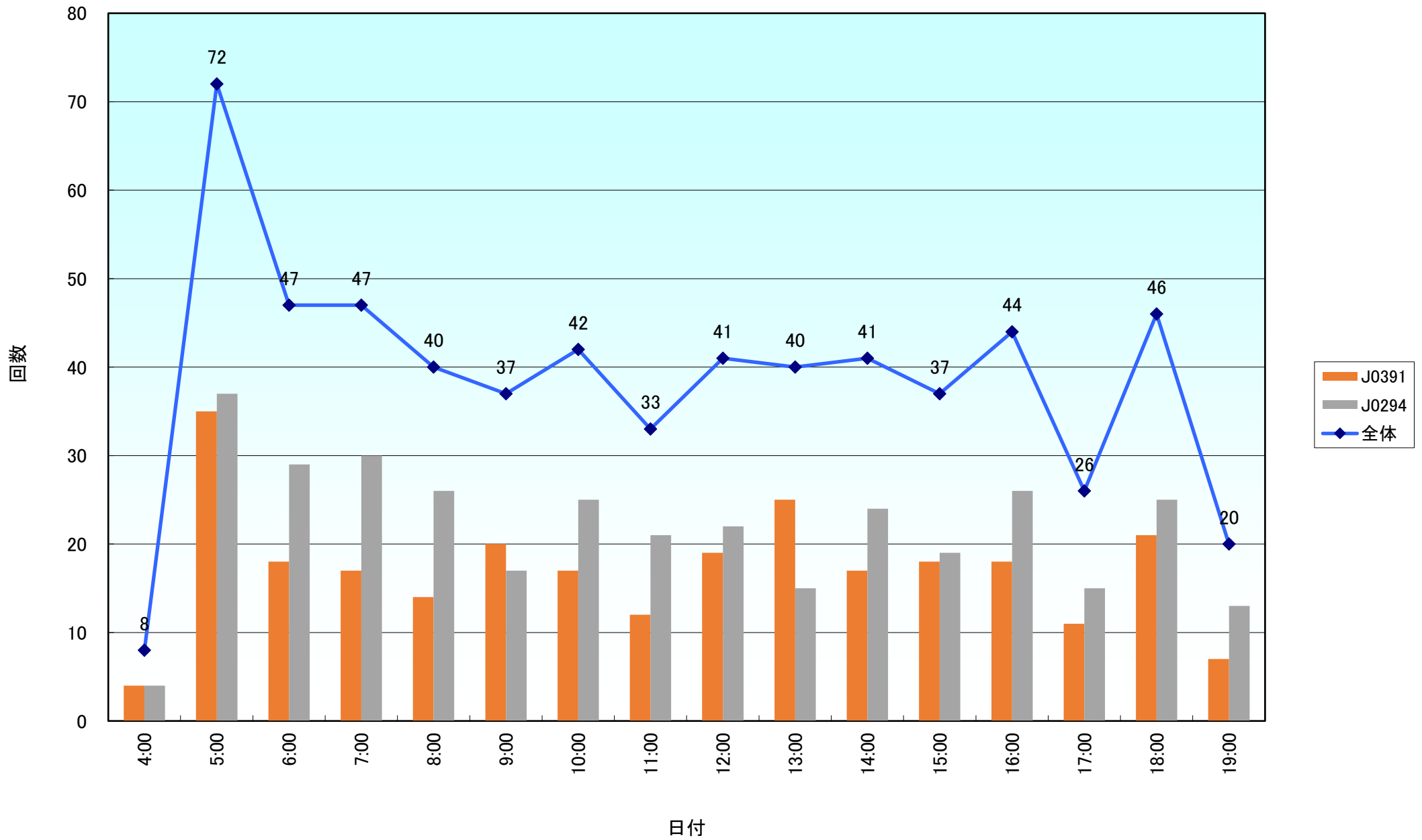
2020/4/26~7/2

別表19



戸島ペア(J0391,J0294)吐き出し 時間帯別  
2020/4/26～7/2 ※1回以上の時間帯が対象

別表20



戸島ペア(J0391,J0294)午前・午後吐き出し回数  
2020/1/18~7/2

別表21

